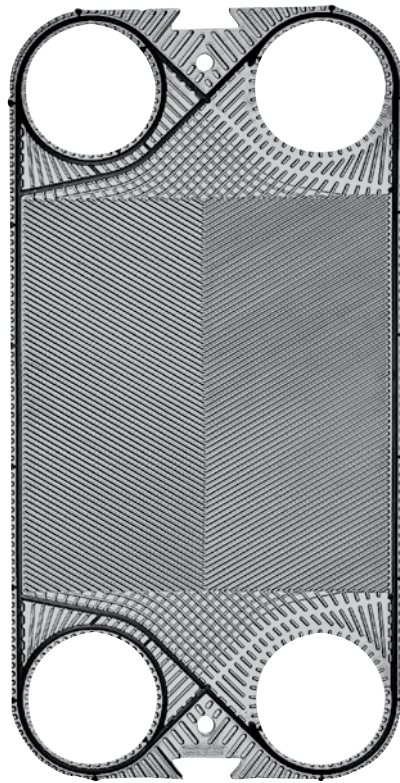


DN 200+

STANDARD OR CUSTOMIZED



www.cipriani-phe.com



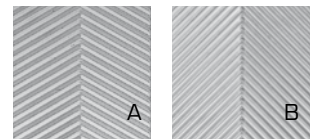
Product Range	S650+		Gamme Produits
Exchange area, m ²	0,606		Surface d'échange, m ²
Width, mm	678		Largeur, mm
Height, mm	1340		Hauteur, mm
Connections diameter	DN200 8"		Diamètre connexions
Channel capacity, l	2,109		Volume canal, l
Tightening measures	3,3 x Np		Cote de serrage
Plate weight (with gasket), Kg	3,18		Poids plaque jointée, Kg
Thermal length	A/B		Longueur thermique
Max. water flowrate, m ³ /h	800		Débit d'eau max, m ³ /h
PS=> Max working pressure, bar	10	16	PS=> Pression de service max
PT=> Max test pressure, EXEMPT*, bar	15	21	PT=> Pression d'épreuve, ex. Art. 3,3
PT=> Max test pressure, PED, bar	16	26	PT=> Pression d'épreuve, D.E.S.P.

Ex art. 3.3 D.Lgs. 93 of 25/02/2000 in accordance with Directive 97/23. Announced pressions are referred to AISI 316L plates.

Ex art. 3.3 selon Directive 97/23. Pressions indiquées pour plaques en inox AISI 316L

Plates are available in two thermal lengths (A/B)

Les plaques sont disponibles dans deux longueurs thermique (A/B)



DN32

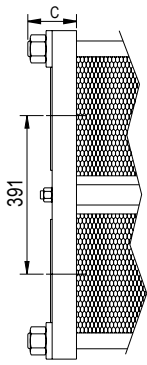
DN65

DN100

DN150

DN200

All data and drawings herewith described can be changed without prior notice and are not binding for the manufacturer
Les données et les dessins inclus dans ce document peuvent être sujets à modifications sans préavis et ne sont en aucun cas contraignants pour le fabricant



A-A

Connections to be flanged provided with threaded holes enabling the fixing of the flange directly to the frame plate. The inner hole is lined with a rubber gasket foreseen in the same rubber quality of the plate gaskets.

Raccords bridés pour bridage directement sur le plateau de bâti, chaque raccord étant muni de manchette d'étanchéité.

		S650+	
Plate Material	Inox AISI 304	●	Inox AISI 304
	Inox AISI 316L	●	Inox AISI 316L
	254 SMO		254 SMO
Gasket Material	Titanium	●	Titane
	NBR	●	NBR
	EPDM Prx.	●	EPDM Prx.
	FPM	●	FPM
Frame Material	HNBR	●	HNBR
	Carbon steel	●	Acier au carbone
	(Z-Z) Galvanized		Zingués (Z-Z)
Connection type/material	(H) AISI 304		AISI 304 (H)
	(J-J) AISI 316		AISI 316 (J-J)
	(M-M) Moplen		Polypropylène (M-M)
	(F-F) (X-X) Flanges		Brides (F-F) (X-X)
	(S-S) Welded		Soudés (S-S)
	(A-A) Rubber or inox liner	●	Manchette (A-A)

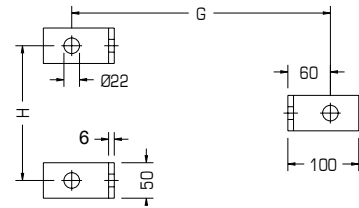
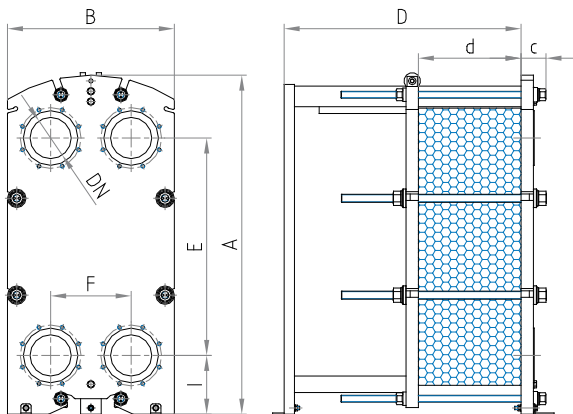
Gaskets material maximum temperatures Limites de températures des joints			
NBR	-20 °C	110 °C	NBR
EPDM Prx.	-20 °C	160 °C	EPDM Prx.
FPM	-20 °C	200 °C	FPM
HNBR	-20 °C	160 °C	HNBR

The temperatures referred to are an indication only and must be considered as general information not applicable in all working conditions.

Les températures sont indiquées à titre indicatif. Il s'agit d'informations générales et ne sont pas valables dans toutes les conditions de service.

Frames size / Cotes de bâti

Feet / Pieds d'ancrage



S650+				
GxH	Max 151p	Max 251p	Max 351p	Max 551p
PS 10	1286x630	1886x630	2286x630	3286x630
PS 16	1296x630	1896x630	2296x630	3296x630

S650+				
A	1645			
B	810			
E	1055			
F	391			
I	285			
Np* max	151	251	351	551
D* max	1150	1750	2150	3160
d	3,3 x Np			
DN	DN200 8"			
I - I	J - J	C I	-	
Z - Z		C II	-	
M - M		C	-	
S - S		C	-	
F - F		C I	-	-
		C II	-	-
X - X		C I	-	-
		C II	-	-
A - A	C	PS 10		PS 16
		123		135

* To obtain the total measure add the correct connection dimension to D dimension (C, C I or II)

Np = number of plates

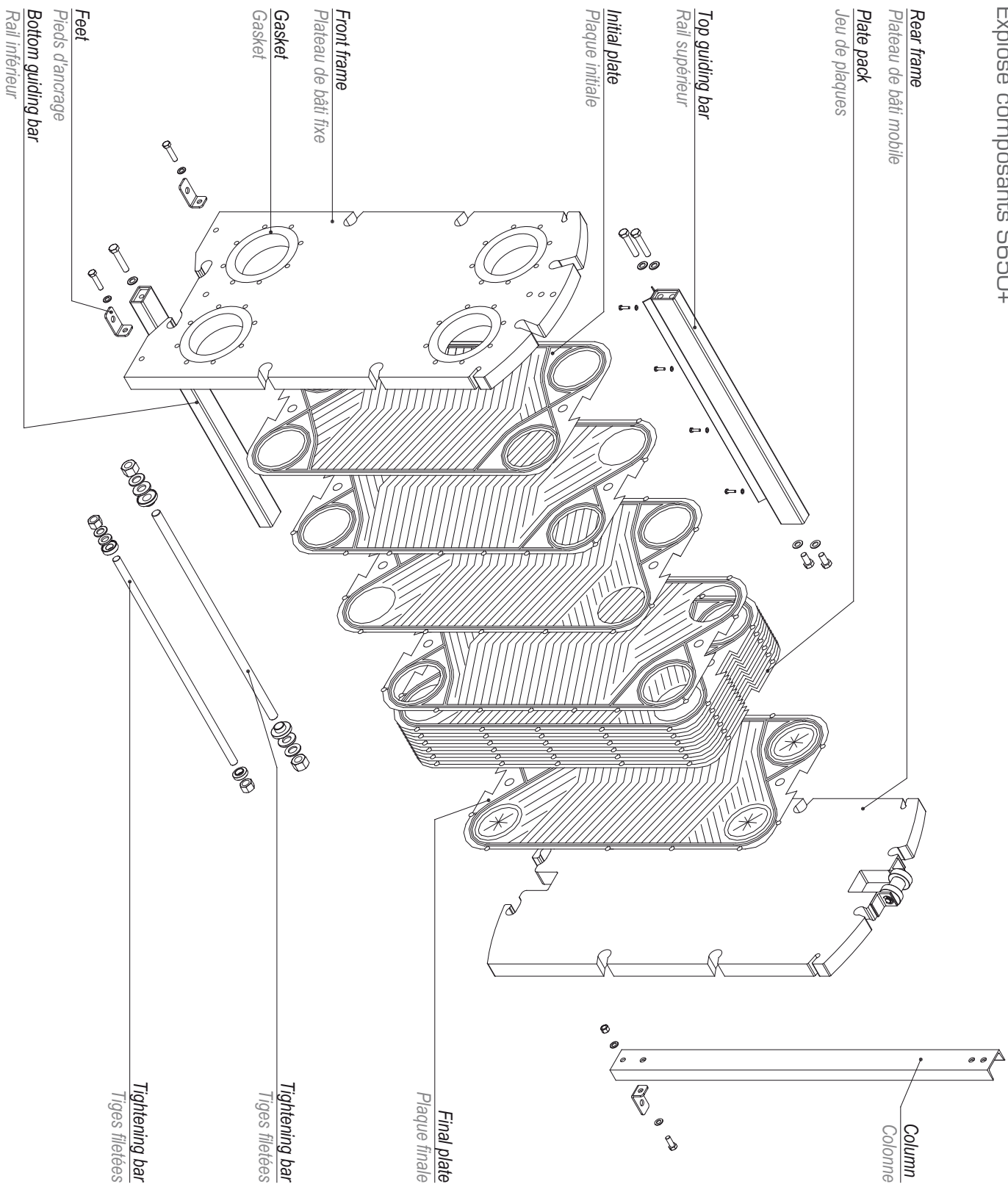
NB: All dimensions are in mm

* Pour obtenir l'encombrement total, il est nécessaire d'ajouter la cote D à l'encombrement des raccords (C, C I or II)

Np = nombre de plaques

N.B. Cotes exprimées en mm

Component blow-up drawings Models S650+ Explosé composants S650+



CERTIFICATIONS APPROVALS



- EN ISO 9001:2008
- PED 97/23/EC (B, D, 1 & D modules)
- GOST-R
- ACS Attestation de Conformité Sanitaire
- DNV Rules for Classification of Ship

